

MAPFRE Economics

PERSPECTIVAS DE LOS REGÍMENES DE REGULACIÓN DE SOLVENCIA EN SEGUROS

Webinar
12 de marzo de 2024



MAPFRE Economics

PERSPECTIVAS DE LOS REGÍMENES DE REGULACIÓN DE SOLVENCIA EN SEGUROS

Madrid, Fundación MAPFRE, 2024

CONTENIDO

- 1. ELEMENTOS CONCEPTUALES:
A MANERA DE INTRODUCCIÓN**
- 2. REGULACIÓN BASADA EN RIESGOS:
RESULTADOS DEL ESTUDIO**
- 3. PRECONDICIONES: ELEMENTOS
DE POLÍTICA PÚBLICA**

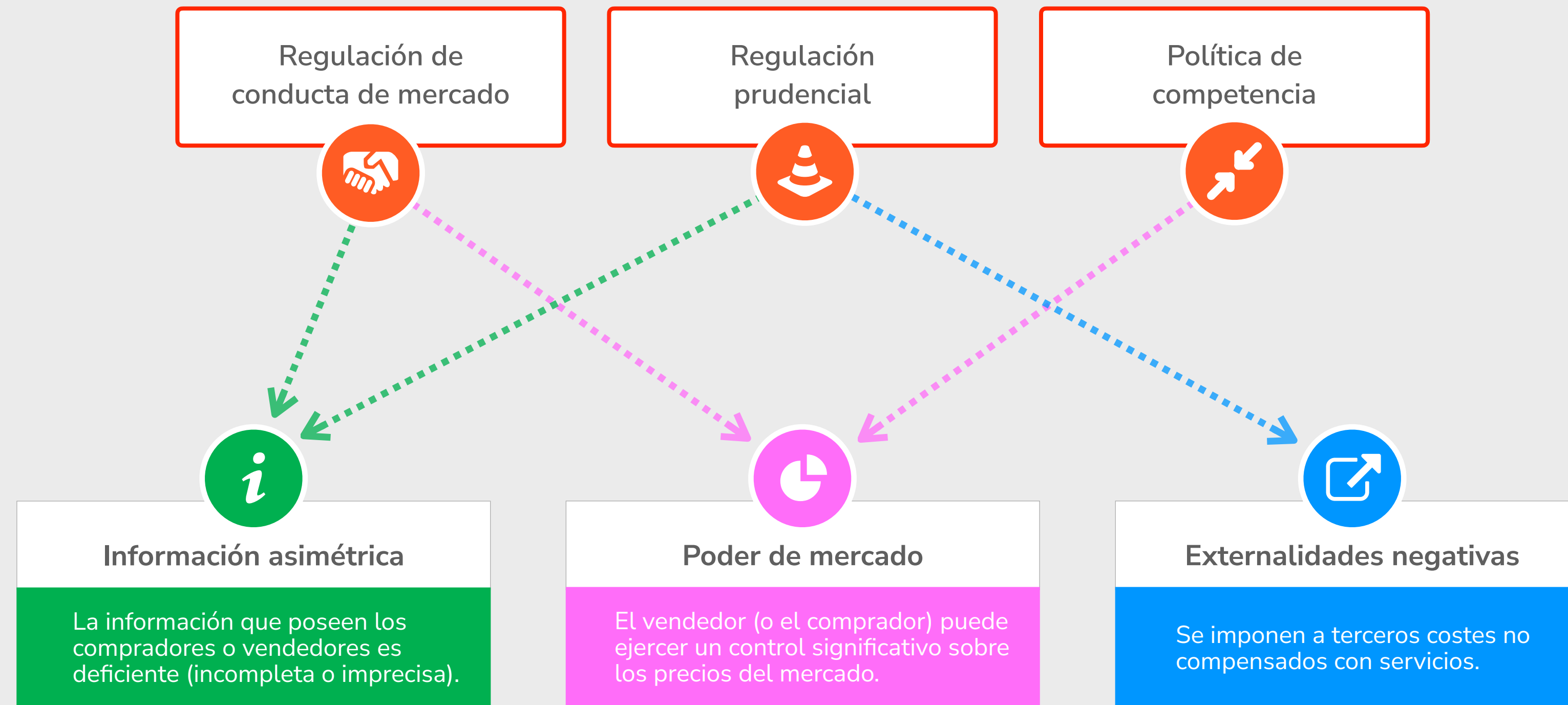
CONTENIDO

**1. ELEMENTOS CONCEPTUALES:
A MANERA DE INTRODUCCIÓN**

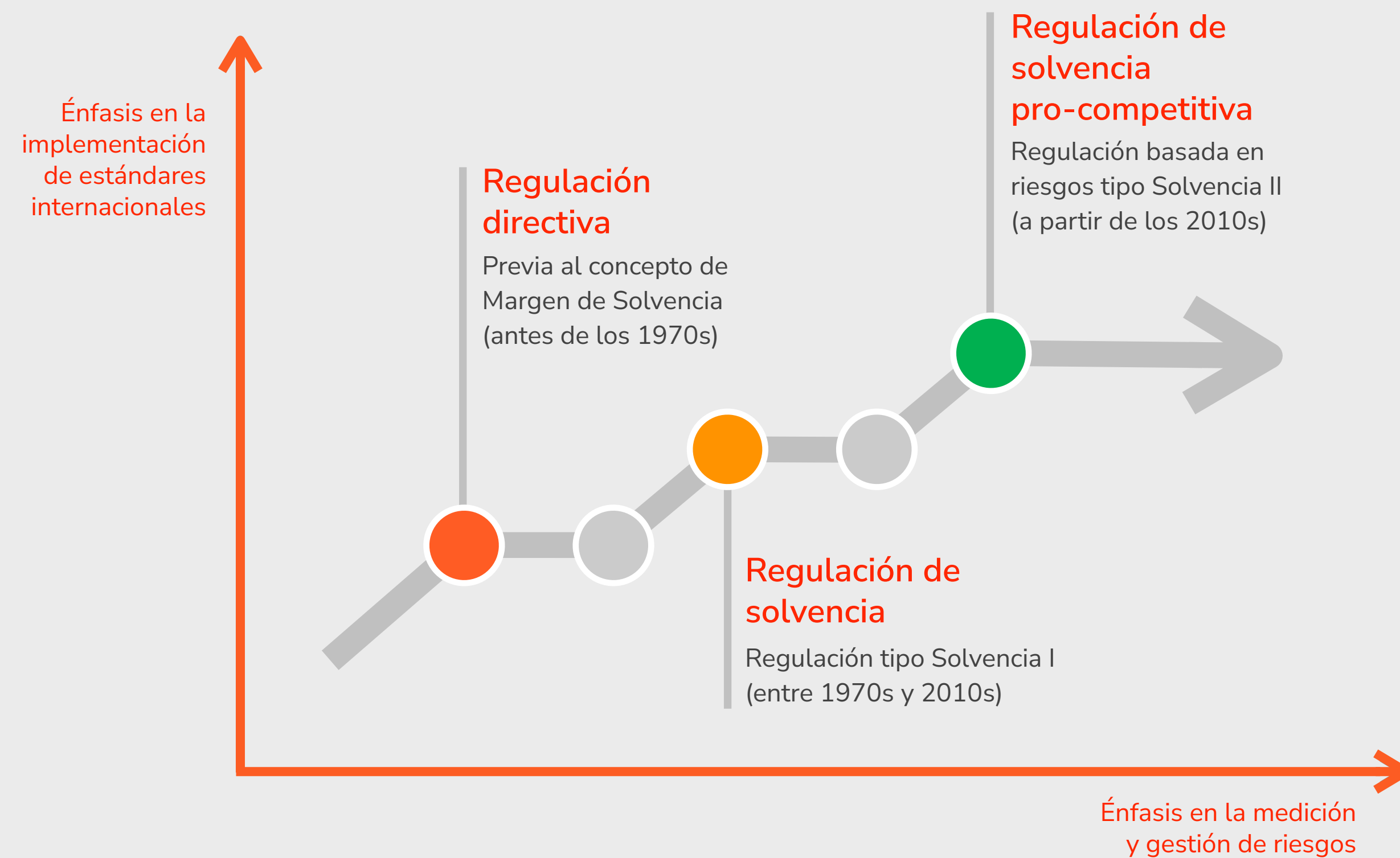
**2. REGULACIÓN BASADA EN RIESGOS:
RESULTADOS DEL ESTUDIO**

**3. PRECONDICIONES: ELEMENTOS
DE POLÍTICA PÚBLICA**

Fallos de mercado y regulación del sistema financiero

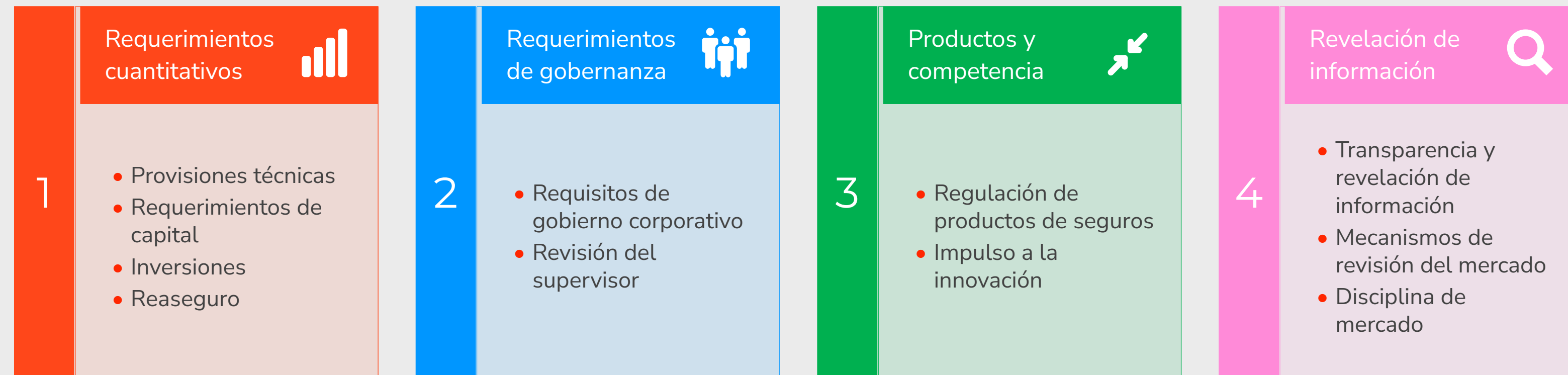


Tendencias de la regulación en materia aseguradora



Componentes de los marcos regulatorios basados en riesgos

Componentes generales de los marcos regulatorios basados en riesgos



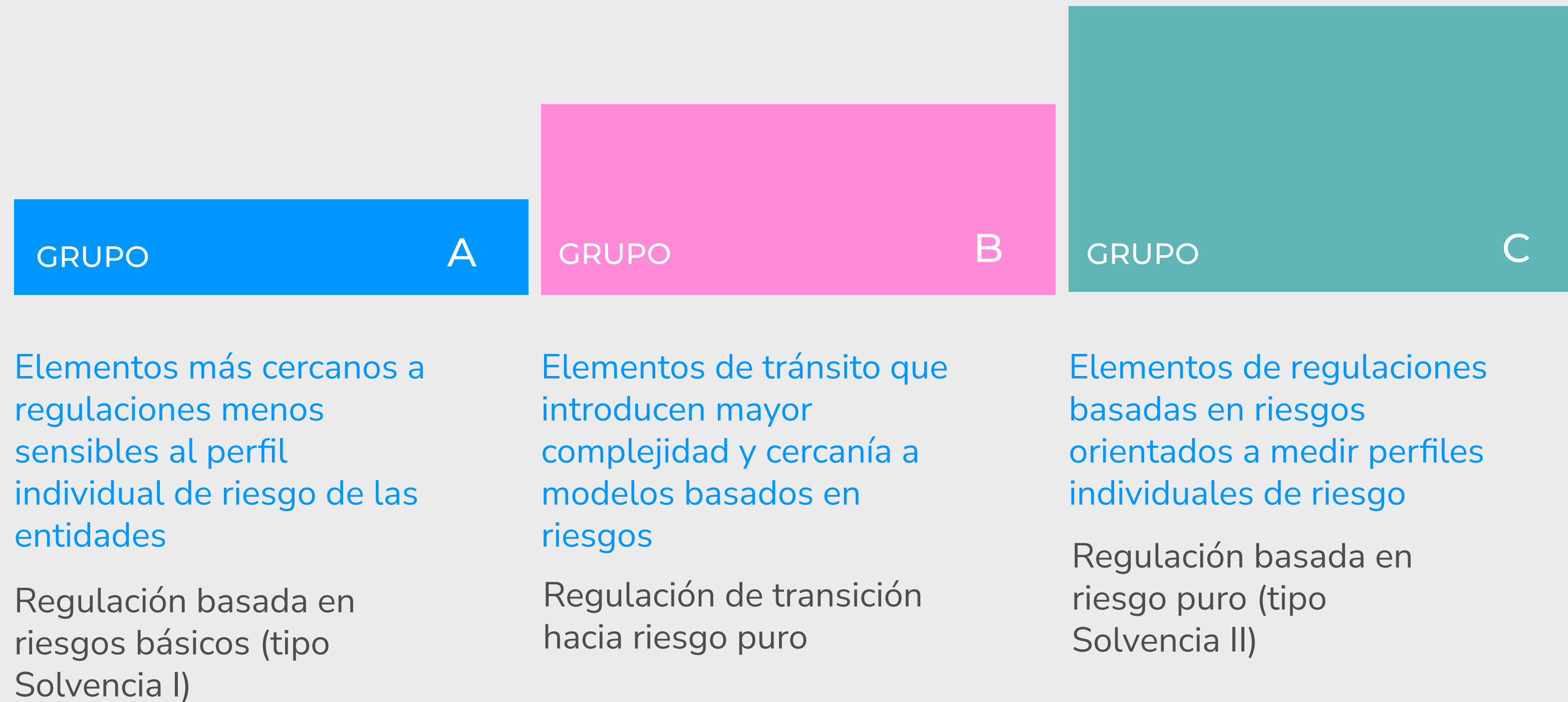
CONTENIDO

1. ELEMENTOS CONCEPTUALES:
A MANERA DE INTRODUCCIÓN

2. REGULACIÓN BASADA EN RIESGOS:
RESULTADOS DEL ESTUDIO

3. PRECONDICIONES: ELEMENTOS
DE POLÍTICA PÚBLICA

Índice de proximidad a una regulación basada en riesgos: elementos de evaluación de marcos regulatorios



Índice de proximidad a una regulación basada en riesgos: elementos de evaluación de marcos regulatorios

GRUPO (5 ELEMENTOS) A

Elementos más cercanos a regulaciones menos sensibles al perfil individual de riesgo de las entidades

Regulación basada en riesgos básicos (tipo Solvencia I)

✓ Límites a las inversiones: lista de activos aptos [1]



✓ Límites a las inversiones: porcentajes de diversificación [2]



✓ Riesgos de suscripción Vida y No Vida sin desagregar [3]

✓ Tipo de interés prudencial en provisiones matemáticas [4]

✓ Autorización/registro previo de pólizas o bases técnicas [5]



Índice de proximidad a una regulación basada en riesgos: elementos de evaluación de marcos regulatorios

GRUPO (10 ELEMENTOS) B

Elementos de tránsito que introducen mayor complejidad y cercanía a modelos basados en riesgos

Regulación de transición hacia riesgo puro

- ✓ Valoración a mercado de activos [6]
- ✓ Valoración de provisiones técnicas: mejor estimación y margen de riesgo [7]
- ✓ Regulación de reaseguro - riesgo de contraparte [8]
- ✓ Riesgos de suscripción por grupos homogéneos [9]
- ✓ Riesgos financieros [10]
- ✓ Riesgos de descasamiento (*mismatching*) [11]
- ✓ Riesgo operativo [12]
- ✓ Transparencia al mercado - perfil de riesgo [13]
- ✓ Requerimientos de gobernanza: funciones clave/riesgos [14]
- ✓ Análisis de riesgo de operaciones específicas a nivel de grupo (sin requerimiento de capital) [15]



Índice de proximidad a una regulación basada en riesgos: elementos de evaluación de marcos regulatorios

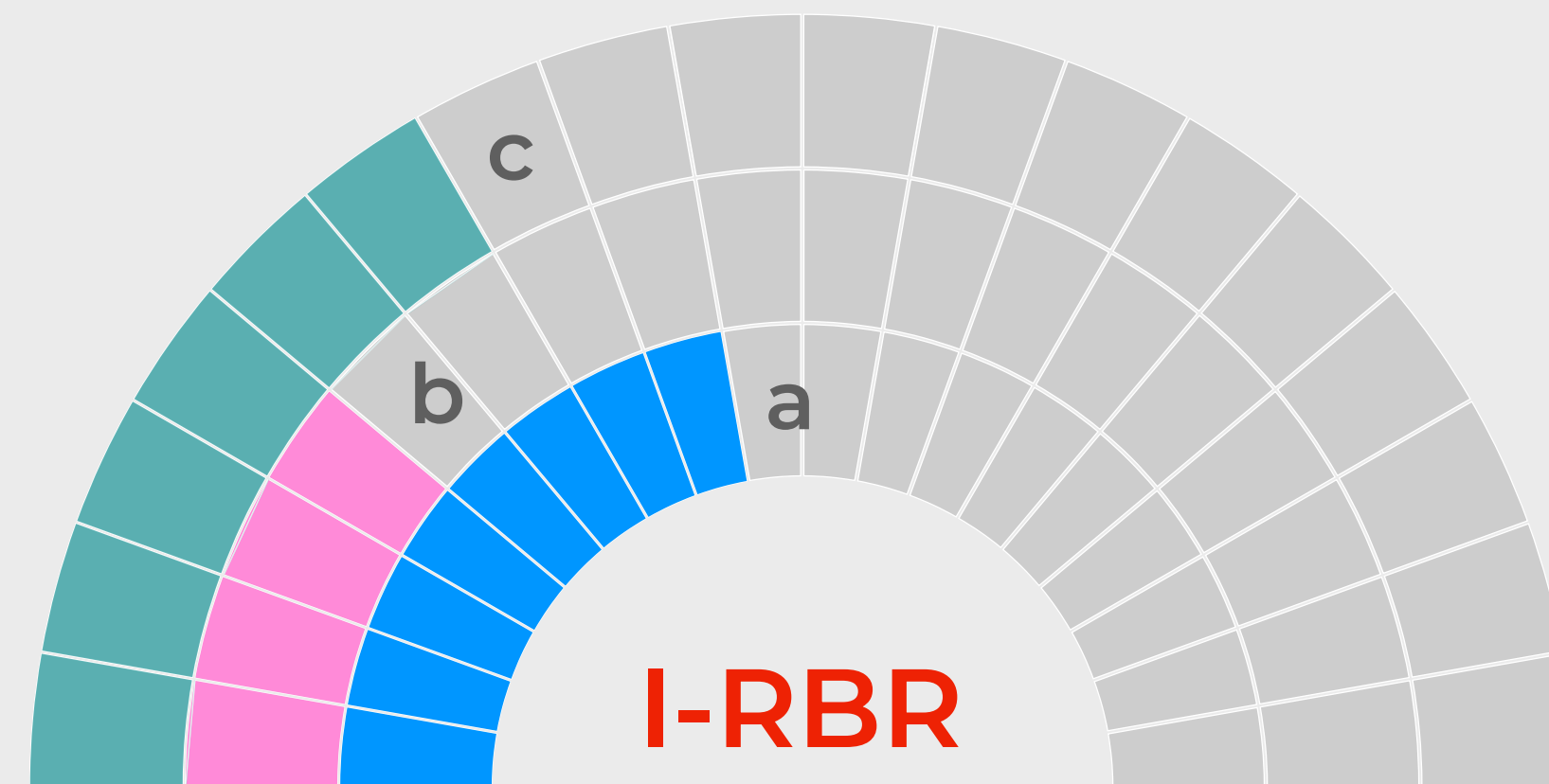
GRUPO (8 ELEMENTOS) C

Elementos de regulaciones
basadas en riesgos
orientados a medir perfiles
individuales de riesgo

Regulación basada en
riesgo puro (tipo
Solvencia II)

- ✓ Medidas de riesgo explícitas y dependencias entre riesgos [16]
- ✓ Modelización interna de riesgos [17]
- ✓ Pruebas de estrés - Solvencia dinámica - ORSA [18]
- ✓ Valoraciones a mercado (sin excepciones) de activos [19]
- ✓ Descuento de provisiones con tipos libres de riesgo (sin ajustes) [20]
- ✓ Requerimientos de gobernanza: integración plena función de riesgos [21]
- ✓ Transparencia al mercado - desglose completo de componentes de riesgo [22]
- ✓ Capital regulatorio a nivel de grupo basado en riesgos (con requerimiento de capital de grupo) [23]

Índice de proximidad a una regulación basada en riesgos



$$I-RBR = a(p_a) + b(p_b) + c(p_c)$$

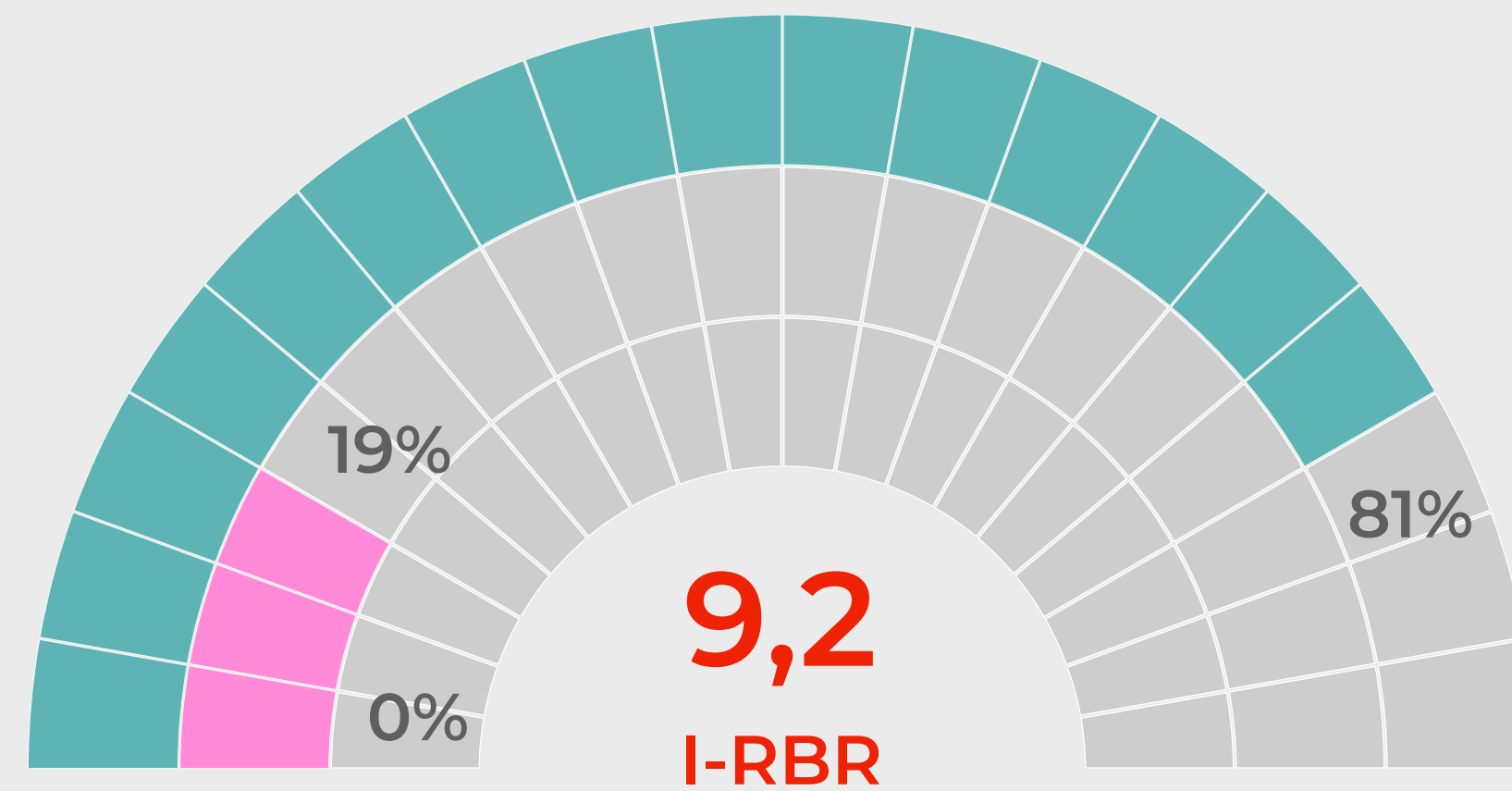
donde: $p_a = 0,3$

$p_b = 0,6$

$p_c = 1,0$

- Regulación basada en riesgo puro (tipo Solvencia II)
- Regulación de transición hacia riesgo puro
- Regulación basada en riesgos básicos (tipo Solvencia I)

Índice de proximidad a una regulación basada en riesgos



UNIÓN EUROPEA
(Solvencia II)

- Regulación basada en riesgo puro (tipo Solvencia II)
- Regulación de transición hacia riesgo puro
- Regulación basada en riesgos básicos (tipo Solvencia I)

Regulación basada en los riesgos: el ratio de solvencia

$$\text{SOLVENCIA II (UE)} = \frac{\text{FONDOS PROPIOS ADMISIBLES}}{\text{CAPITAL DE SOLVENCIA OBLIGATORIO}}$$

$$\text{ICS RATIO (IAIS)} = \frac{\text{QUALIFYING CAPITAL RESOURCES}}{\text{ICS CAPITAL REQUIREMENT}}$$

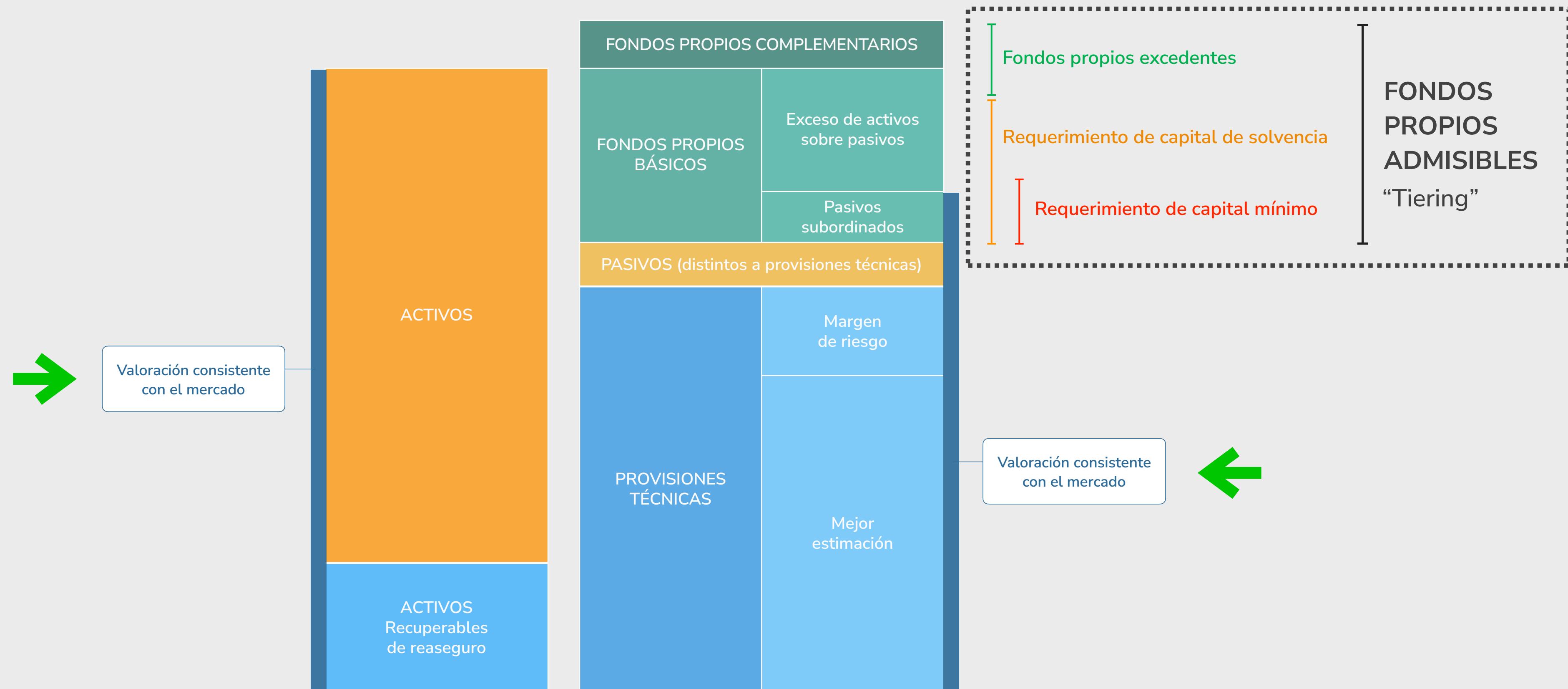
$$\text{NAIC (USA)} = \frac{\text{TOTAL ADJUSTED CAPITAL}}{\text{TOTAL RISK-BASED CAPITAL}}$$

Regulación basada en los riesgos: el ratio de solvencia

$$\text{SOLVENCIA II (UE)} = \frac{\text{FONDOS PROPIOS ADMISIBLES}}{\text{CAPITAL DE SOLVENCIA OBLIGATORIO}}$$

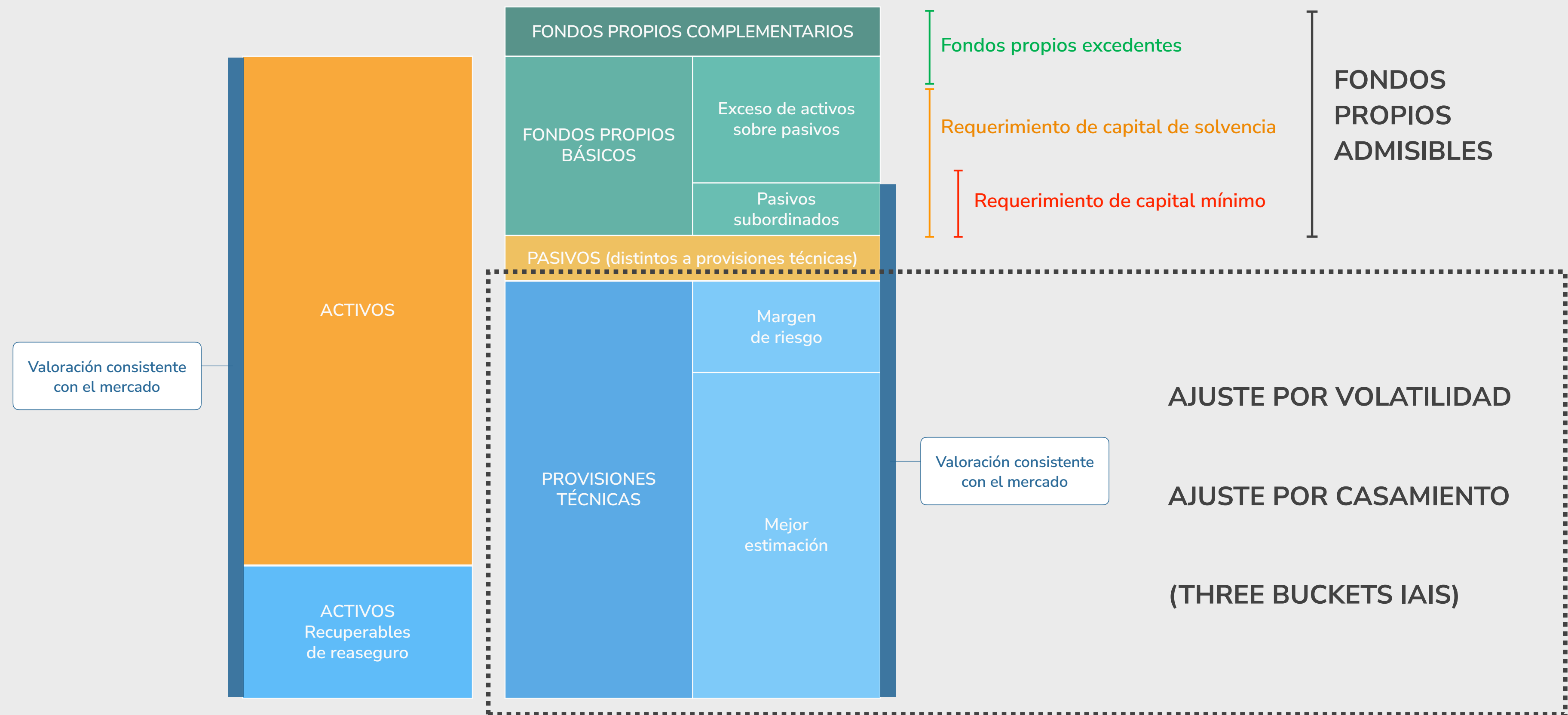
Solvencia II: balance económico, fondos propios y requerimientos de capital basados en riesgo

“Total balance sheet approach”

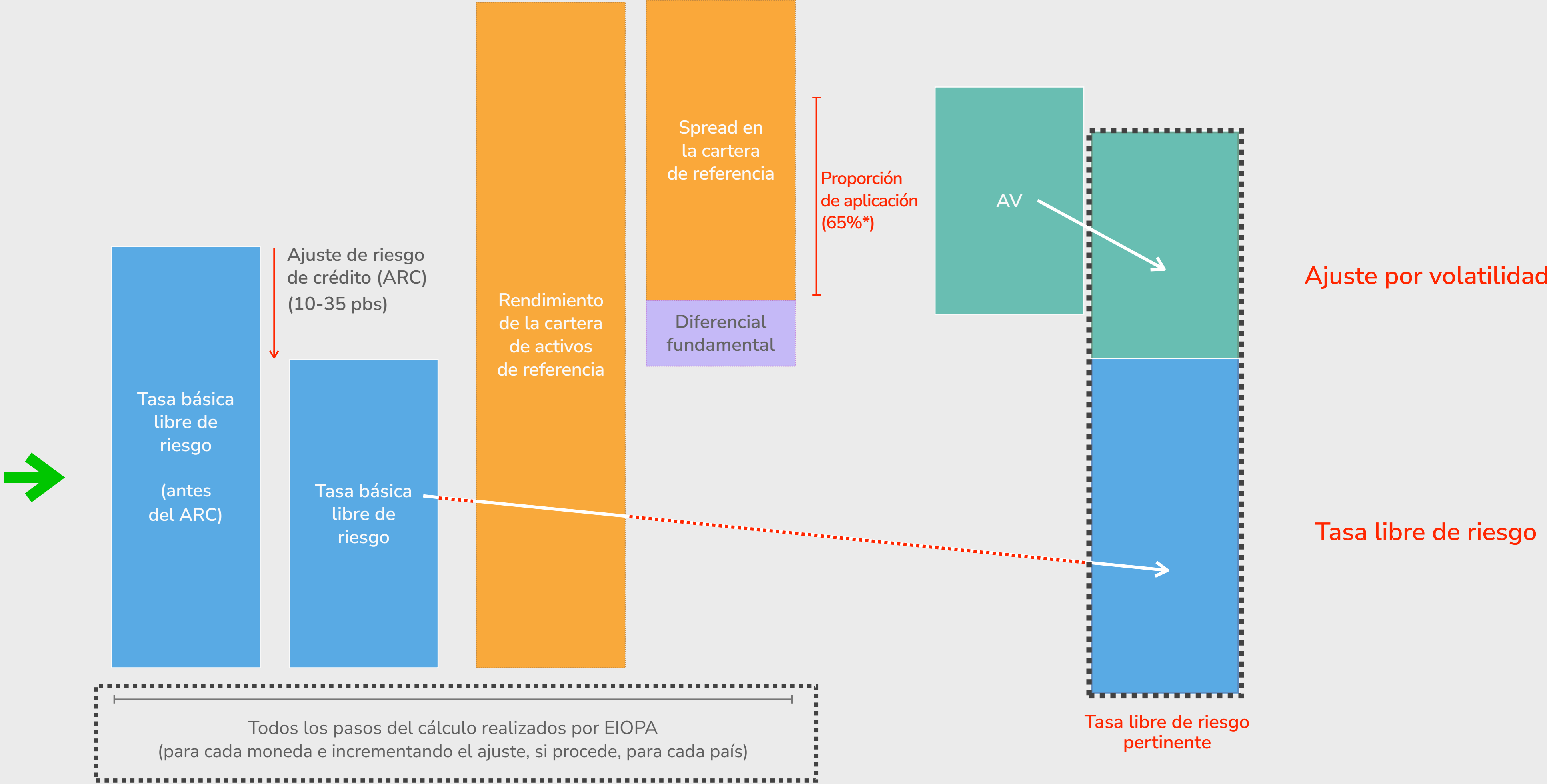


Solvencia II: balance económico, valoración de las provisiones técnicas

Ajustes derivados de la naturaleza de inversores a medio y largo plazo

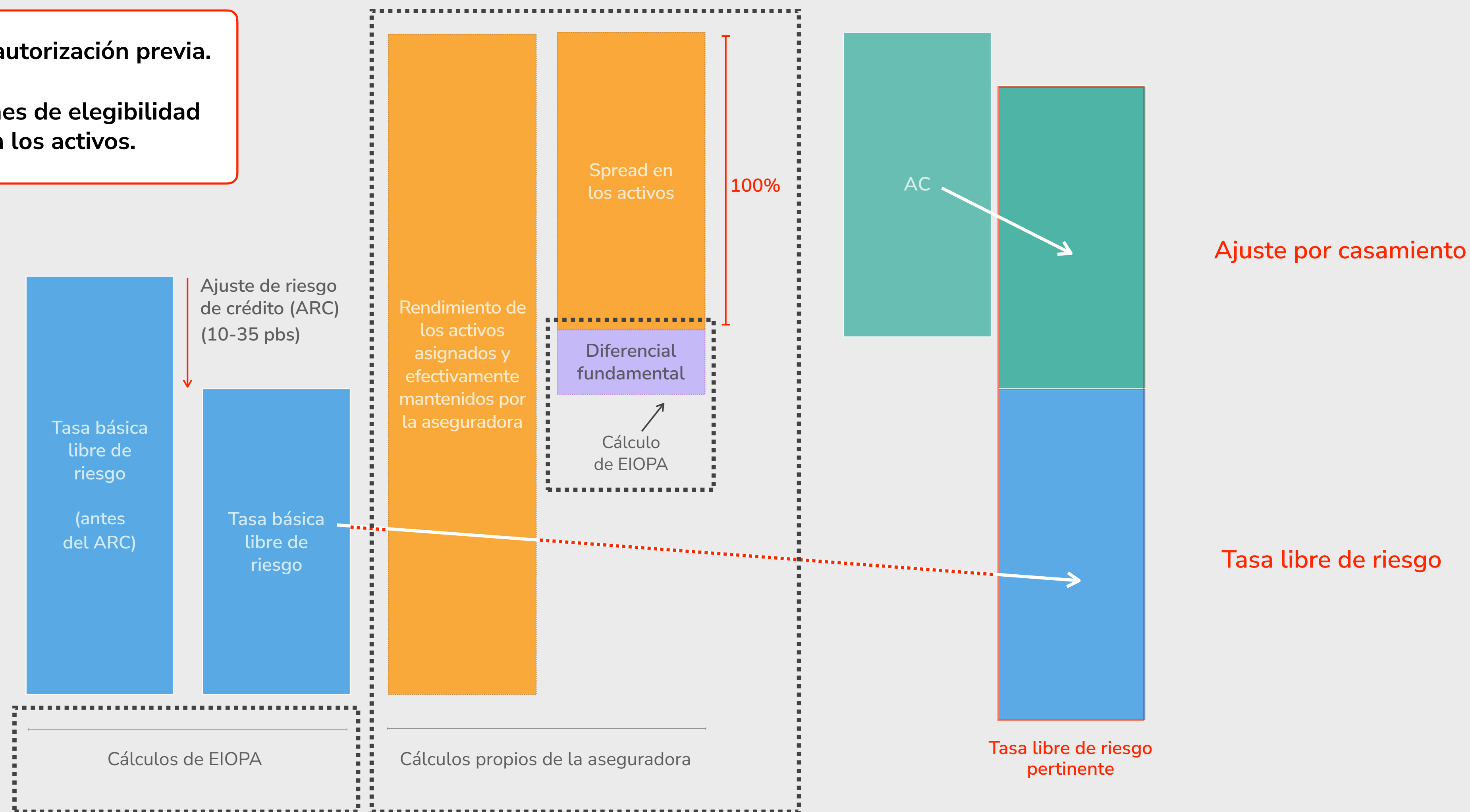


Solvencia II: cálculo del ajuste por volatilidad (AV)

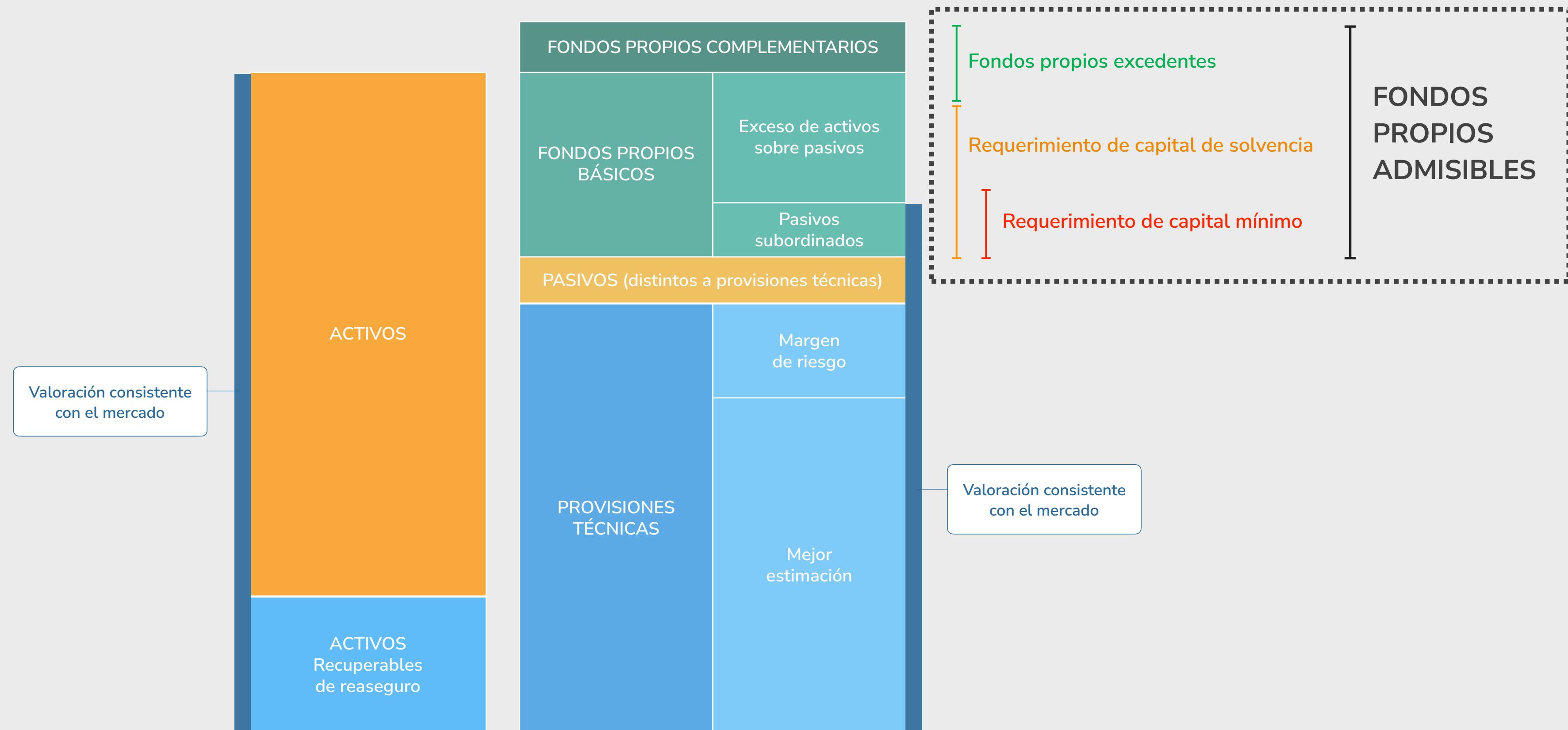


Solvencia II: cálculo del ajuste por casamiento (AC)

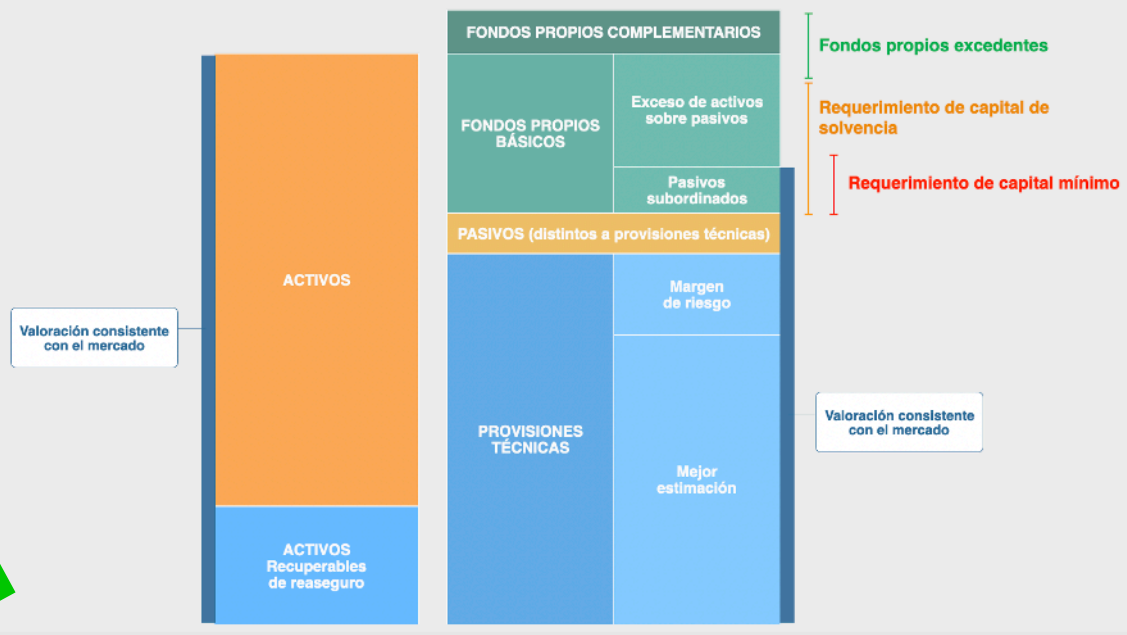
- Requiere en todo caso autorización previa.
- Exige cumplir condiciones de elegibilidad en las obligaciones y en los activos.



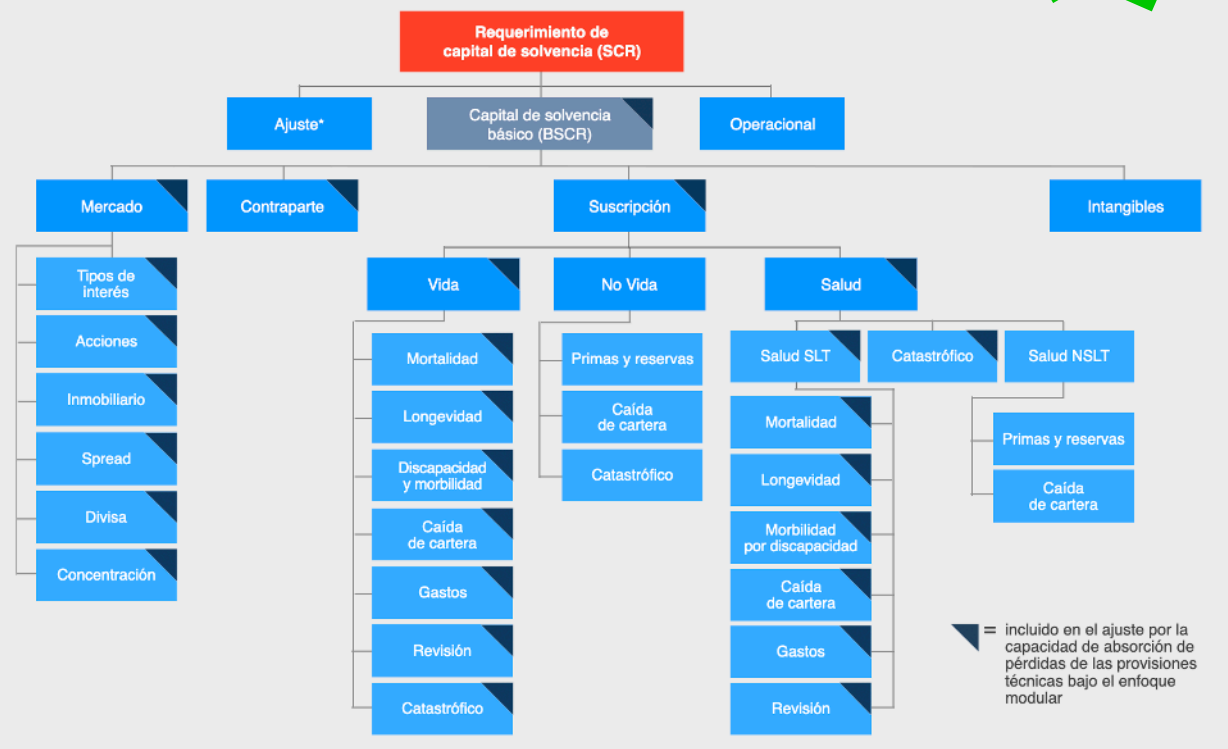
Solvencia II: balance económico, fondos propios y requerimientos de capital basados en riesgo



Regulación basada el riesgos: el ratio de solvencia



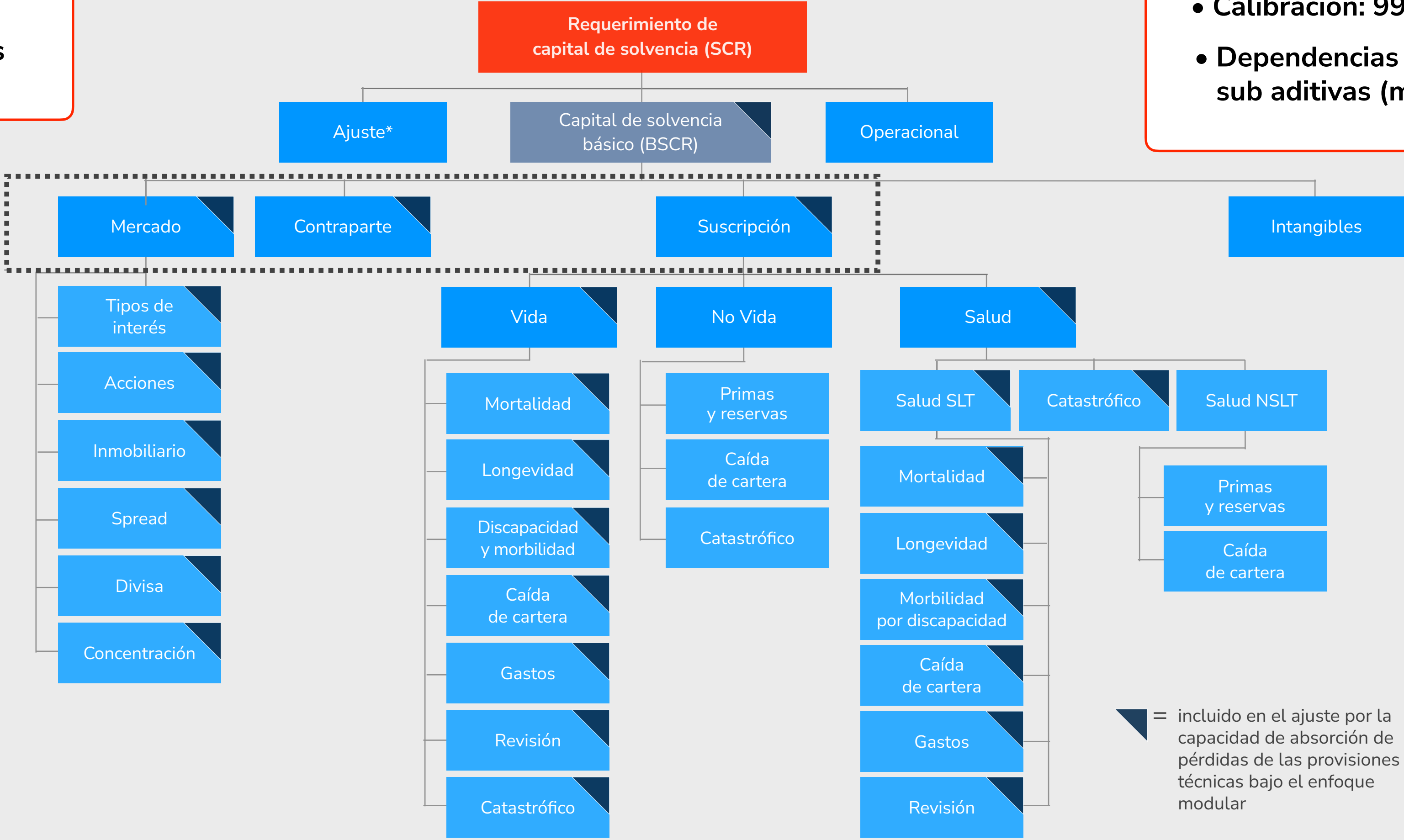
SOLVENCIA II (UE) =
$$\frac{\text{FONDOS PROPIOS ADMISIBLES}}{\text{CAPITAL DE SOLVENCIA OBLIGATORIO}}$$



Capital de Solvencia Obligatorio

• Modelos internos totales o parciales con autorización

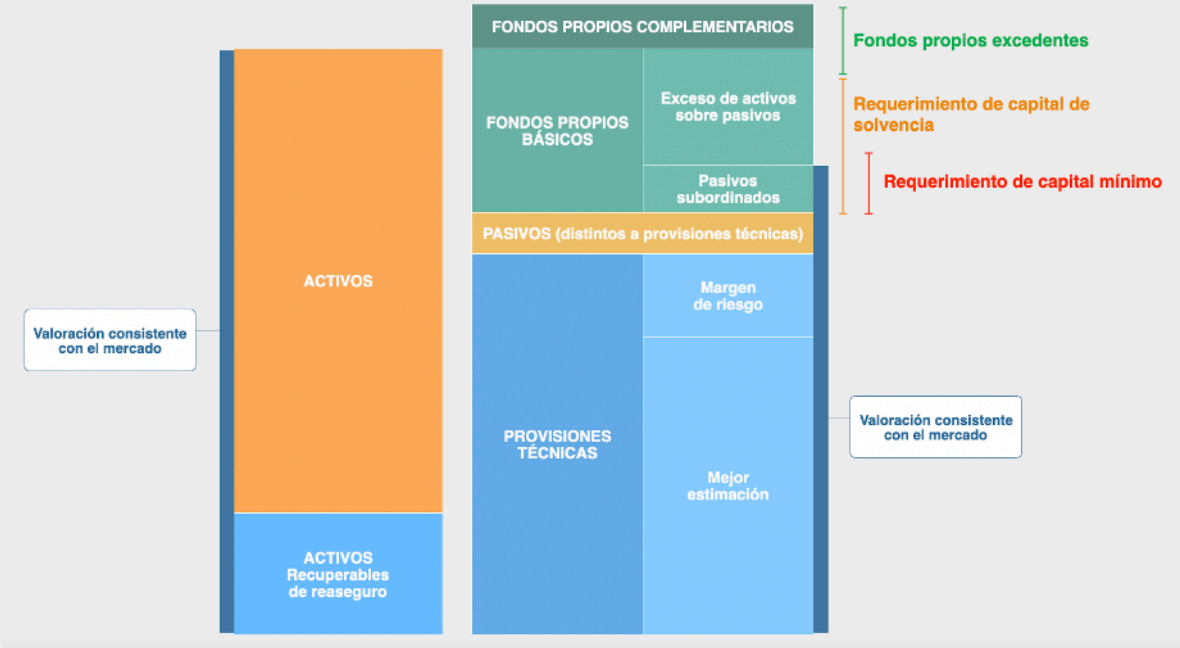
• Calibración: 99,5% 1Y VaR
 • Dependencias entre riesgos: agregaciones sub aditivas (matrices de correlaciones)



Regulación basada en los riesgos: el ratio de solvencia

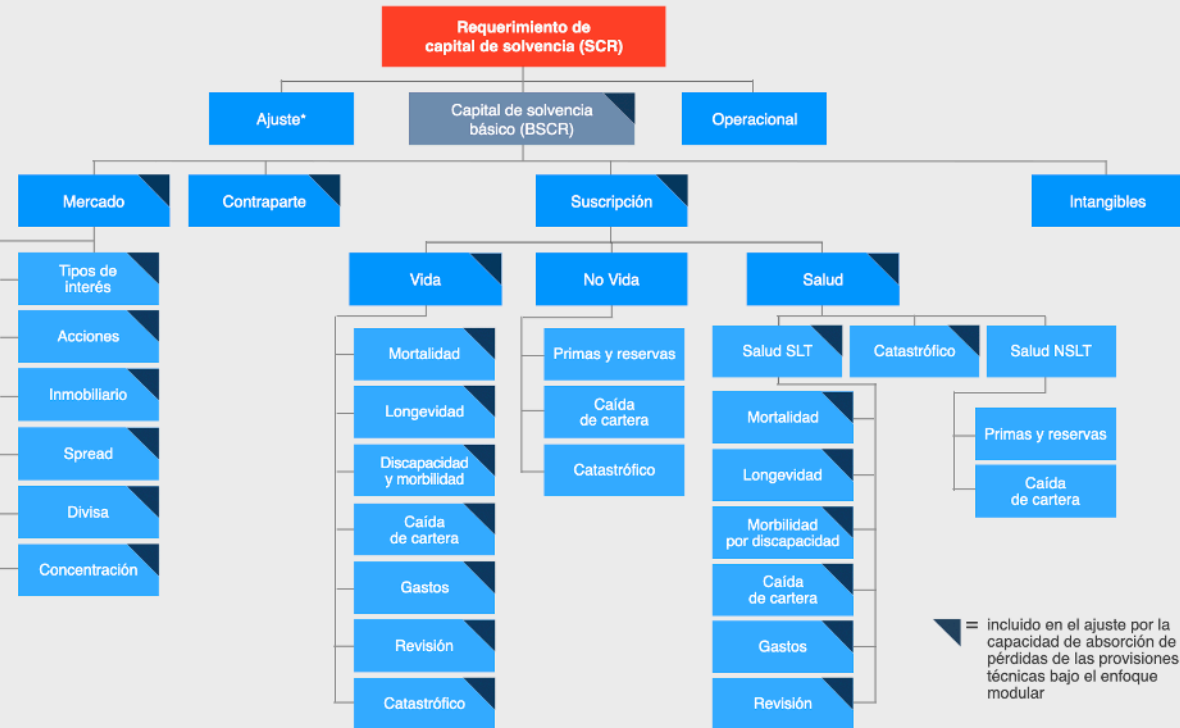
$$\text{SOLVENCIA II (UE)} = \frac{\text{FONDOS PROPIOS ADMISIBLES}}{\text{CAPITAL DE SOLVENCIA OBLIGATORIO}}$$

Regulación basada el riesgos: el ratio de solvencia



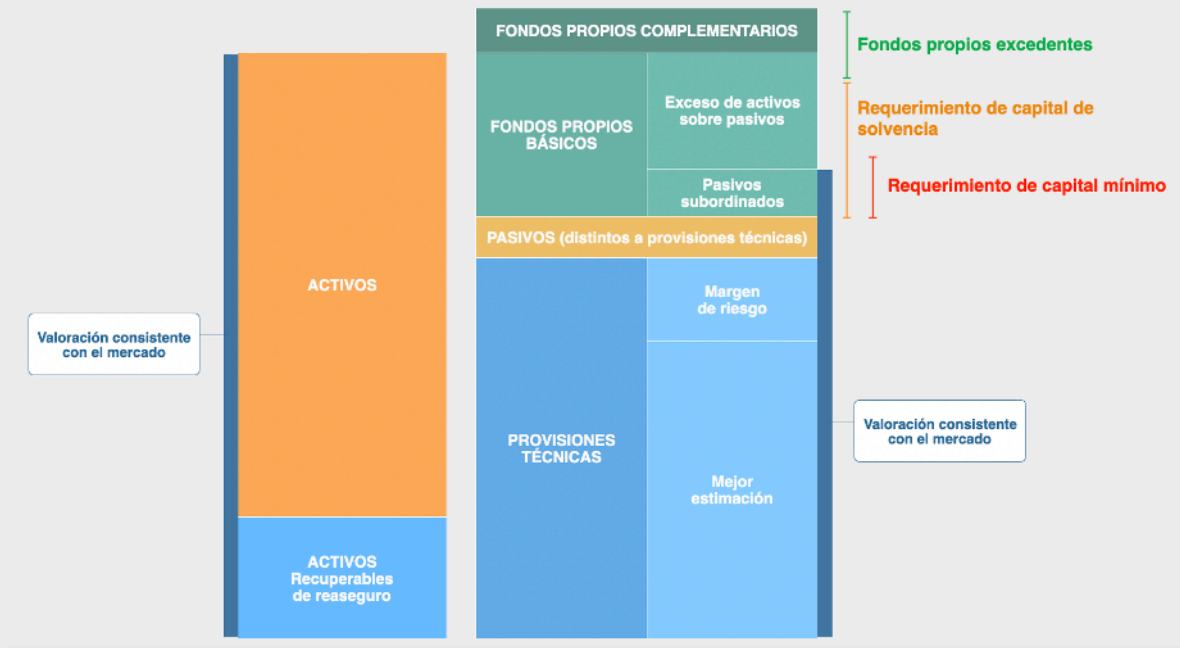
FONDOS PROPIOS ADMISIBLES

SOLVENCIA II (UE) =

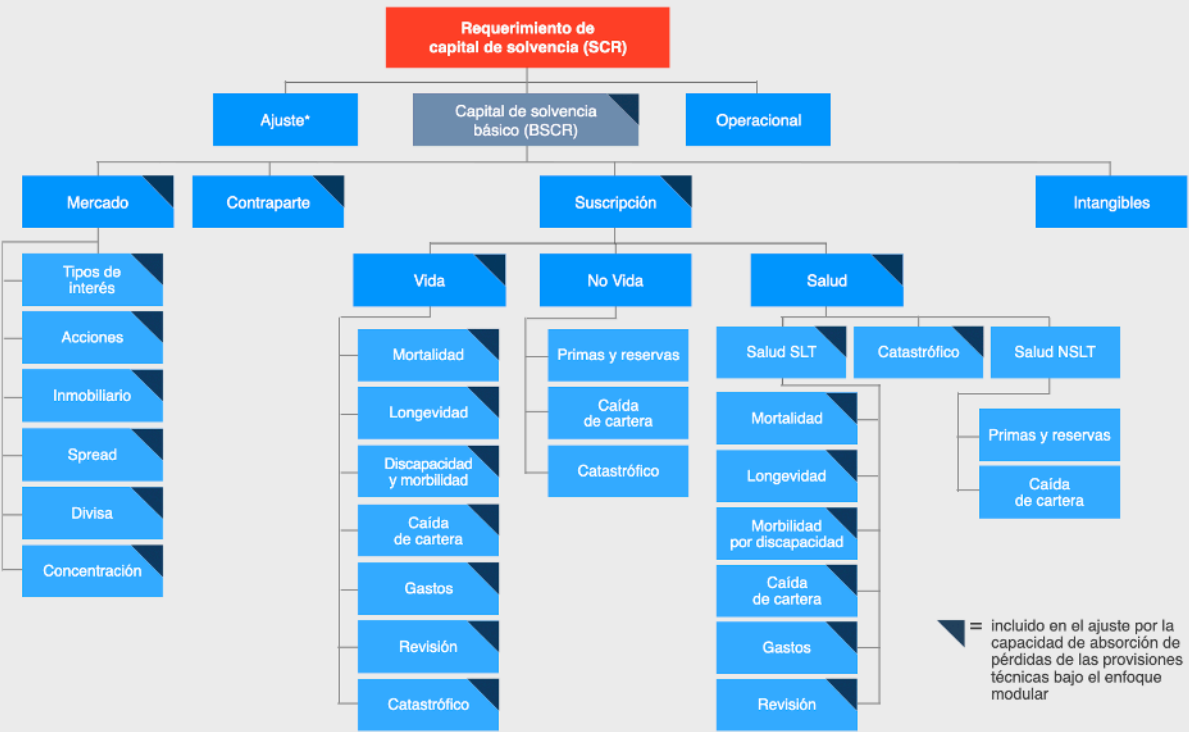


CAPITAL DE SOLVENCIA OBLIGATORIO

Regulación basada el riesgos: el ratio de solvencia



➔ Aumento de la complejidad del sistema



Comparativa entre sistemas regulatorios

SISTEMAS TIPO SOLVENCIA I

- ➔ Cálculo sencillo requerimiento capital
- ➔ Menor eficiencia en la asignación de capital
- ➔ Listas cerradas y límites a las inversiones
- ➔ Autorización previa tarifas y contratos
- ➔ Bajo dinamismo de los mercados

REGULACIONES BASADAS EN RIESGOS

- ➔ Aumento de la complejidad del sistema
- ➔ Aumenta la sensibilidad al riesgo
- ➔ Asignación más eficiente del capital
- ➔ Mercados dinámicos y pro-competitivos
 - Artículo 21.1 Directiva Solvencia II
 - Artículo 133 Directiva Solvencia II

Condiciones de las pólizas y escalas de primas

Artículo 21.1 Directiva Solvencia II

Los Estados miembros no exigirán la aprobación previa o la comunicación sistemática de las condiciones generales y particulares de las pólizas de seguro, de las escalas de primas, de las bases técnicas, utilizadas en particular para calcular las escalas de primas y las provisiones técnicas, y de los formularios y otros impresos que la empresa tenga previsto utilizar en sus relaciones con los tomadores o las empresas cedentes o retrocedentes.

Libertad de inversión

Artículo 133.1 Directiva Solvencia II

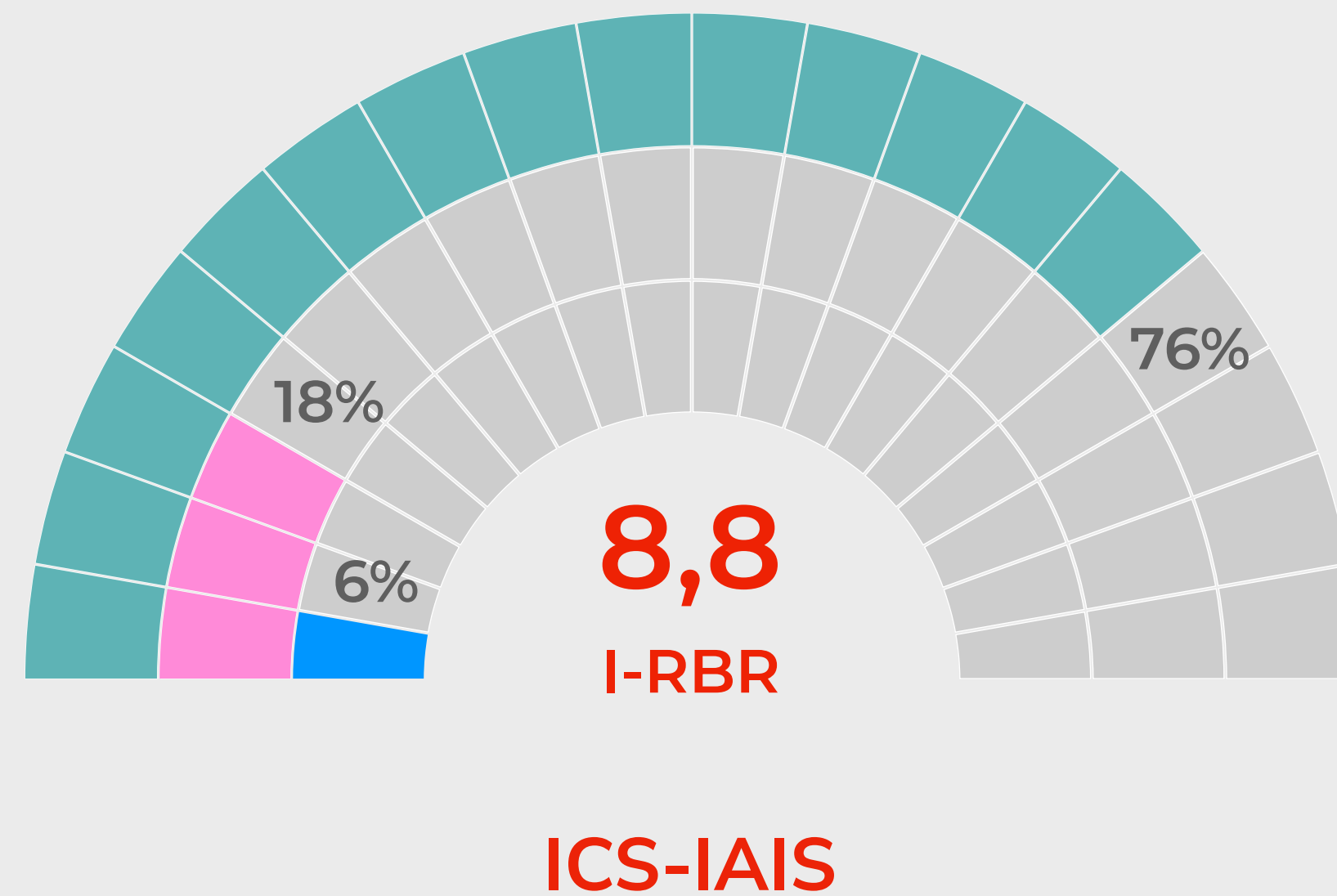
1. Los Estados miembros no podrán exigir a las empresas de seguros y de reaseguros que inviertan en determinadas categorías de activos.
2. Los Estados miembros no someterán las decisiones en materia de inversiones de una empresa de seguros o de reaseguros o de su gestor de inversiones a ningún tipo de autorización previa o a exigencias sistémicas de notificación.

- **Estándar de capital de la Asociación Internacional de Supervisores de Seguros (IAIS) para los grupos aseguradores internacionalmente activos (ICS)**

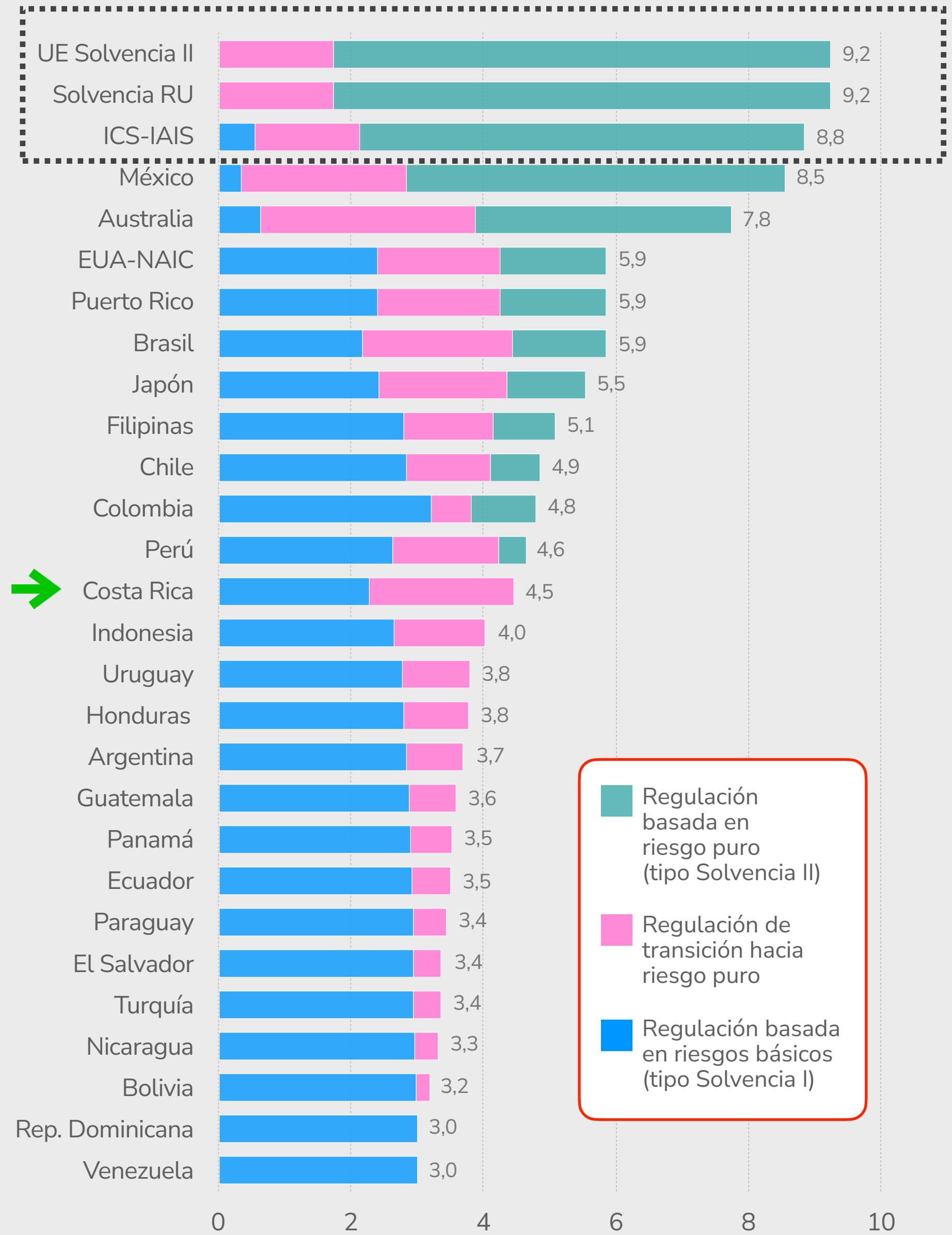
Cronograma del ICS de la IAIS



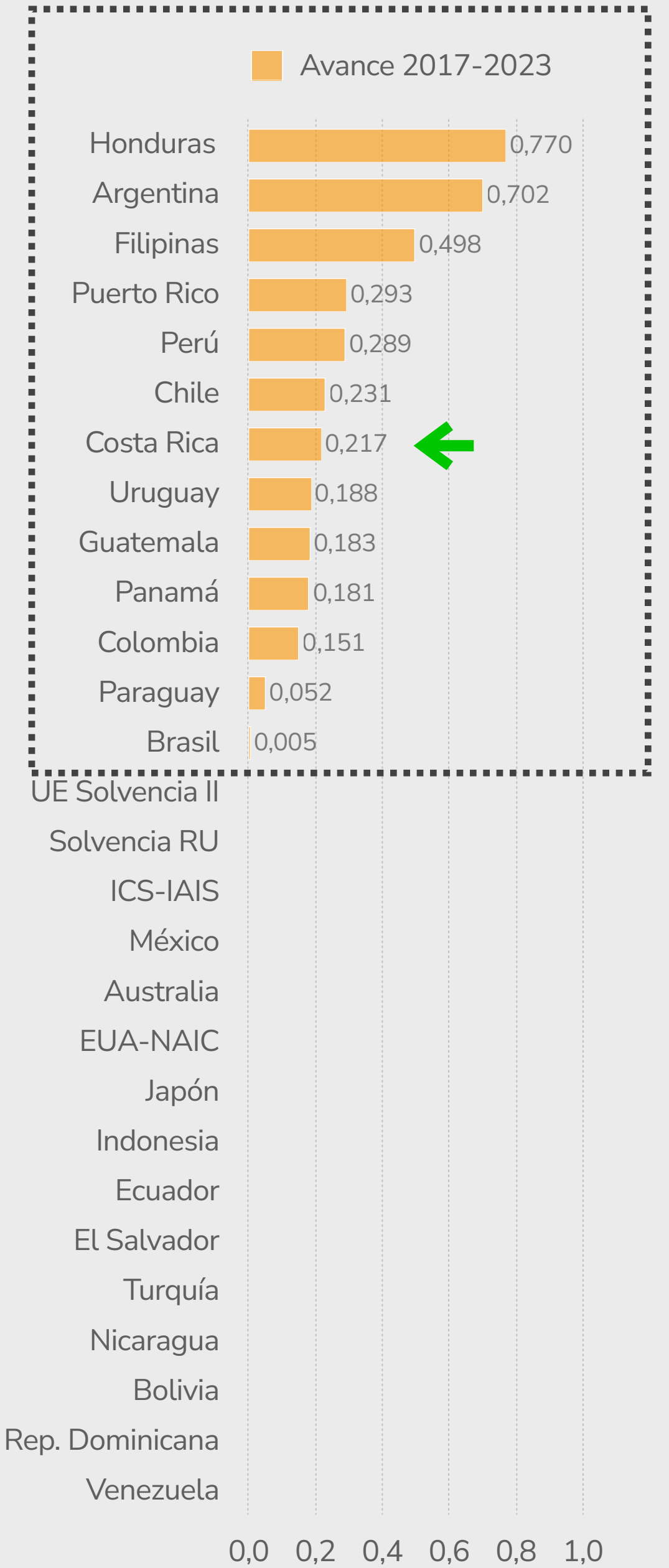
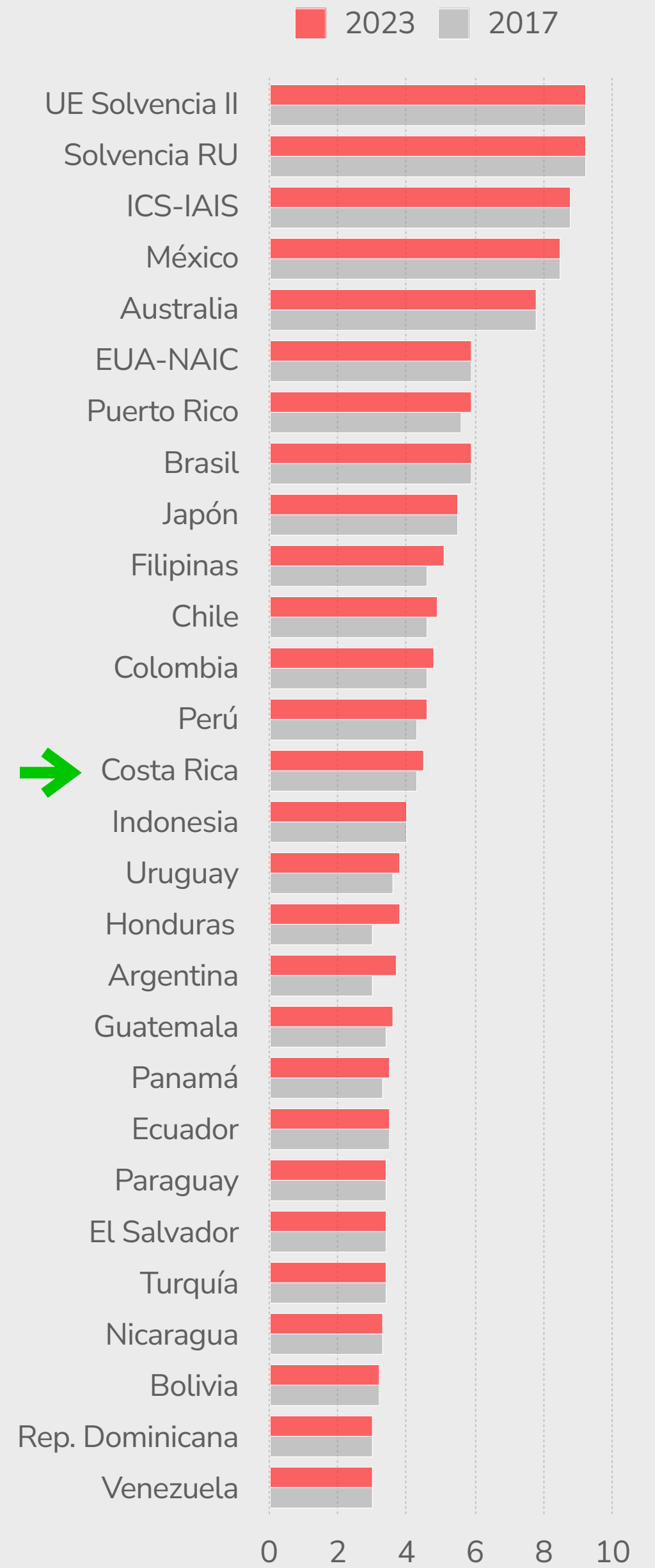
Índice de proximidad a una regulación basada en riesgos



- Regulación basada en riesgo puro (tipo Solvencia II)
- Regulación de transición hacia riesgo puro
- Regulación basada en riesgos básicos (tipo Solvencia I)



■ Regulación basada en riesgo puro (tipo Solvencia II)
■ Regulación de transición hacia riesgo puro
■ Regulación basada en riesgos básicos (tipo Solvencia I)

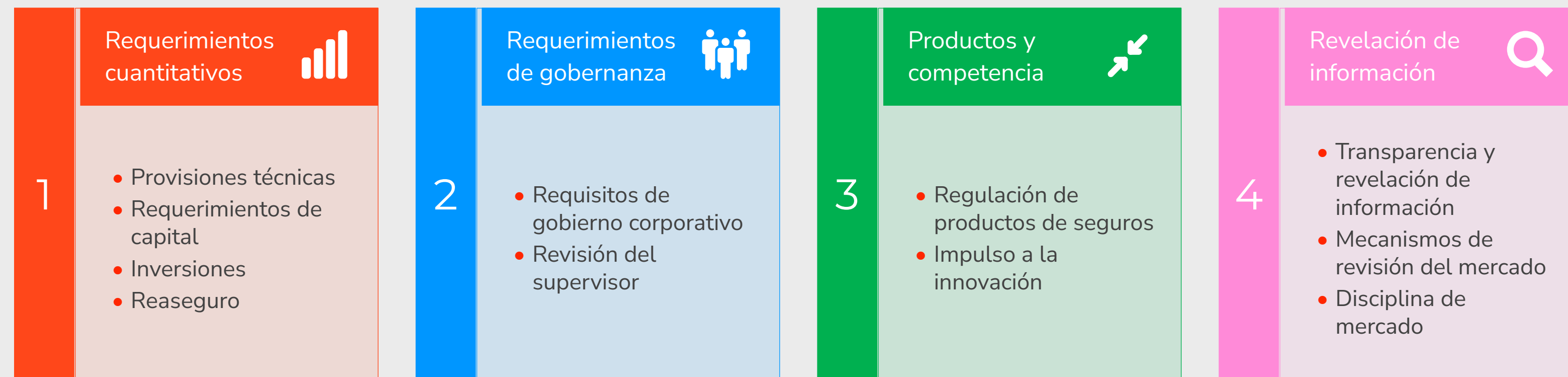


CONTENIDO

1. ELEMENTOS CONCEPTUALES:
A MANERA DE INTRODUCCIÓN
2. REGULACIÓN BASADA EN RIESGOS:
RESULTADOS DEL ESTUDIO
3. PRECONDICIONES: ELEMENTOS
DE POLÍTICA PÚBLICA

Componentes de los marcos regulatorios basados en riesgos

Componentes generales de los marcos regulatorios basados en riesgos



Precondiciones institucionales y de mercado

Precondiciones de mercado

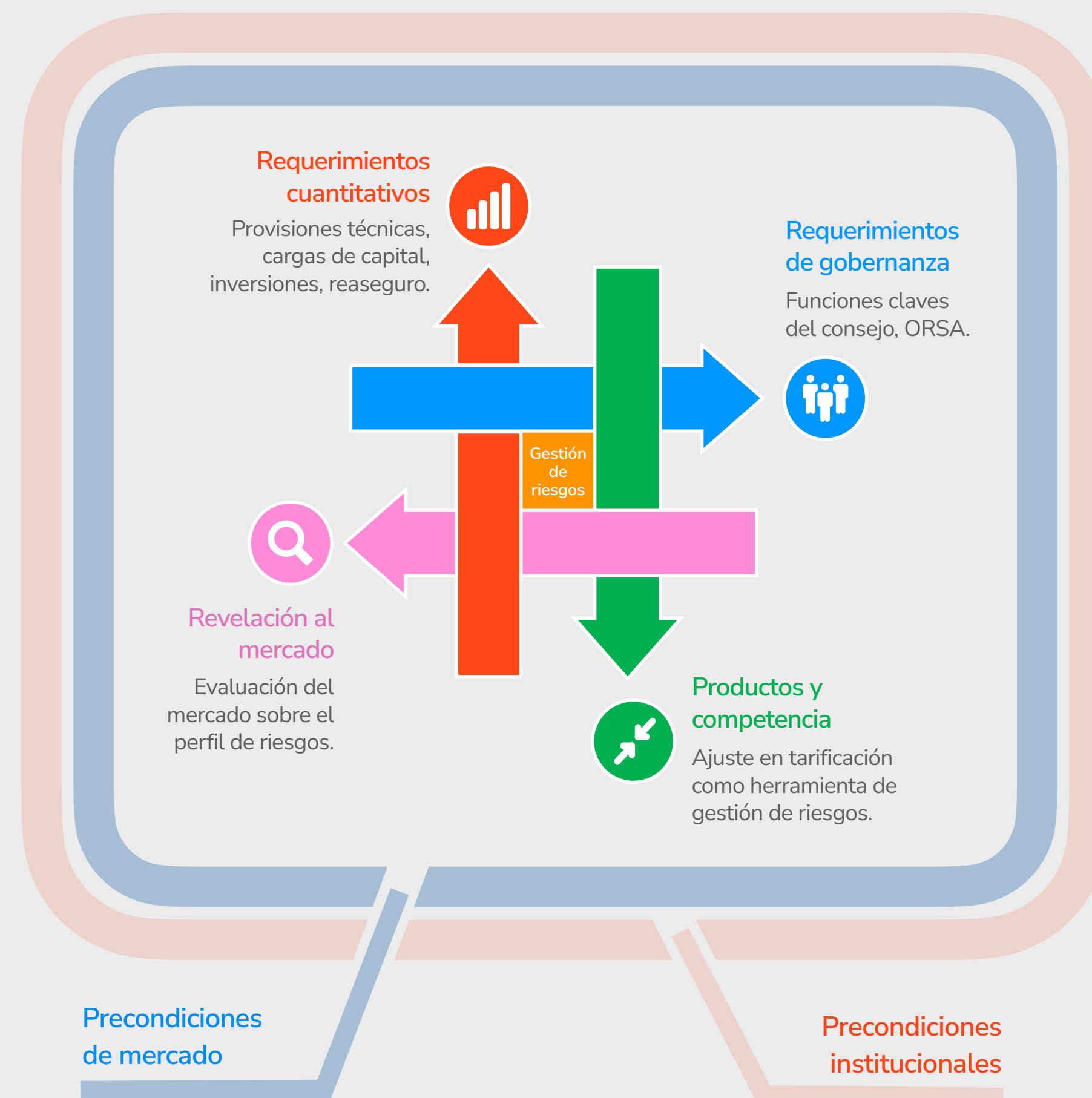


Precondiciones institucionales

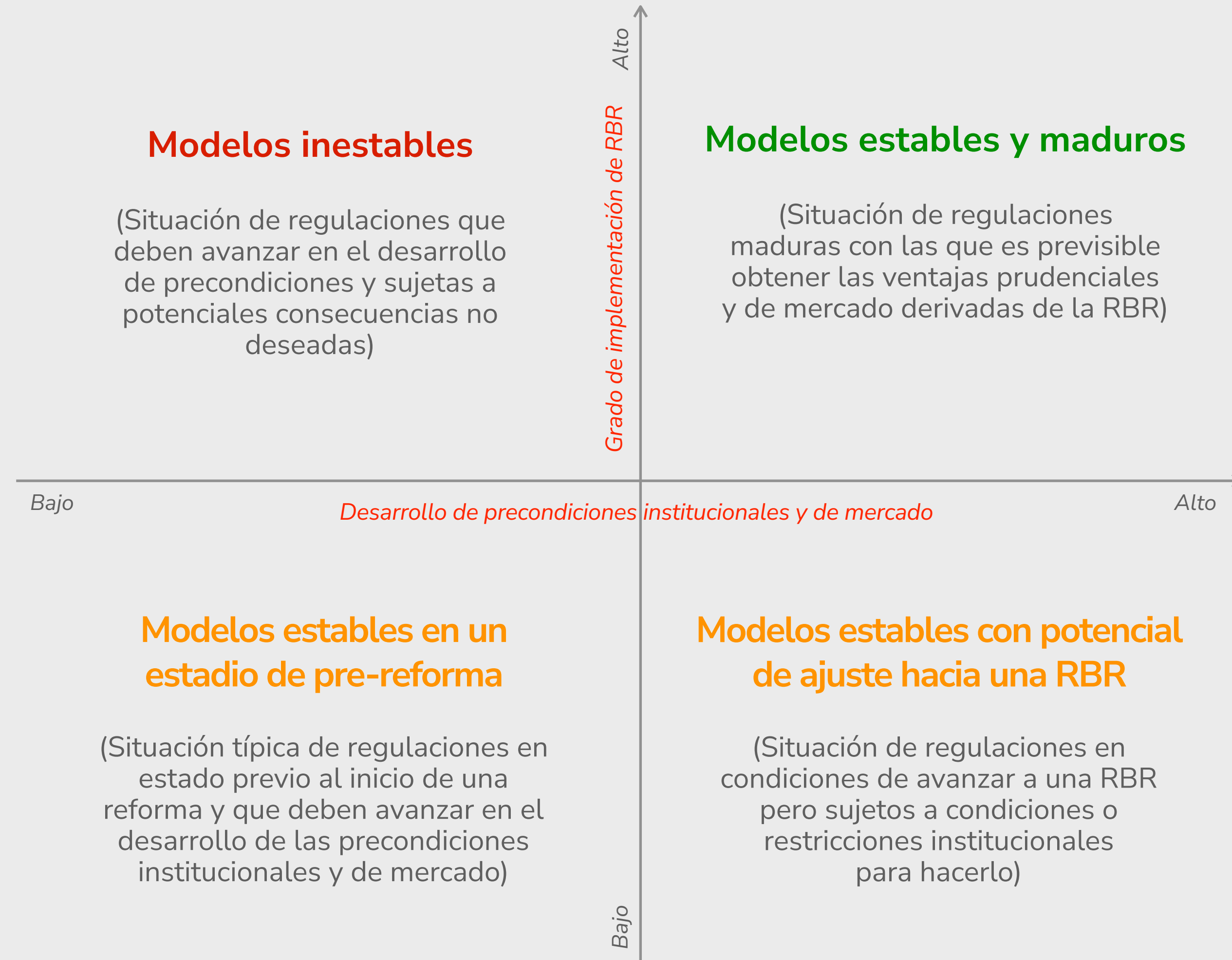


Objetivos, funciones y responsabilidades del supervisor Organización del supervisor	1	Requerimientos cuantitativos 	<ul style="list-style-type: none"> • Información estadística que permita la modelización de los riesgos. • Profesionales con formación, conocimiento y capacidades para realizar las labores de modelización de riesgos. • Mercados financieros eficientes cuyo desarrollo permita la realización de un proceso eficiente de gestión entre activos y pasivos (ALM). • Inexistencia de barreras legales para la realización de operaciones de reaseguro que permitan la adecuada dispersión y mitigación de riesgos técnicos.
	2	Requerimientos de gobernanza 	<ul style="list-style-type: none"> • Desarrollo de la cultura empresarial y madurez en la cultura organizacional de las entidades. • Administradores y consejeros con conocimientos y experiencia en materia de la gestión de riesgos.
	3	Productos y competencia 	<ul style="list-style-type: none"> • Inexistencia de limitaciones para el ajuste en la tarificación de productos como parte de una gestión eficiente de riesgos.
	4	Revelación de información 	<ul style="list-style-type: none"> • Existencia de mecanismos de valoración que permitan el funcionamiento del mecanismo de disciplina de mercado.

Modelo basado en riesgos y sus precondiciones



Tipología de modelos regulatorios





MAPFRE Economics

PERSPECTIVAS DE LOS REGÍMENES DE REGULACIÓN DE SOLVENCIA EN SEGUROS

Madrid, Fundación MAPFRE, 2024



www.mapfre.com

www.fundacionmapfre.org



Para descargar el informe:

**PERSPECTIVAS DE LOS
REGÍMENES DE REGULACIÓN
DE SOLVENCIA EN SEGUROS**

MAPFRE Σ Economics

2024